

最上級の美しさを、特別なあなたに。

W/DIA KeePer 圧倒的な艶、ダブルの威力。

Wダイヤモンドキーパー

3年間洗車だけ、ノーメンテナンス。
【または1年1回のメンテナンスで、5年間。】

作業時間：
6時間～1日

SS	68,800
S	76,100
M	83,400
L	88,800
LL	98,000
XL	125,100

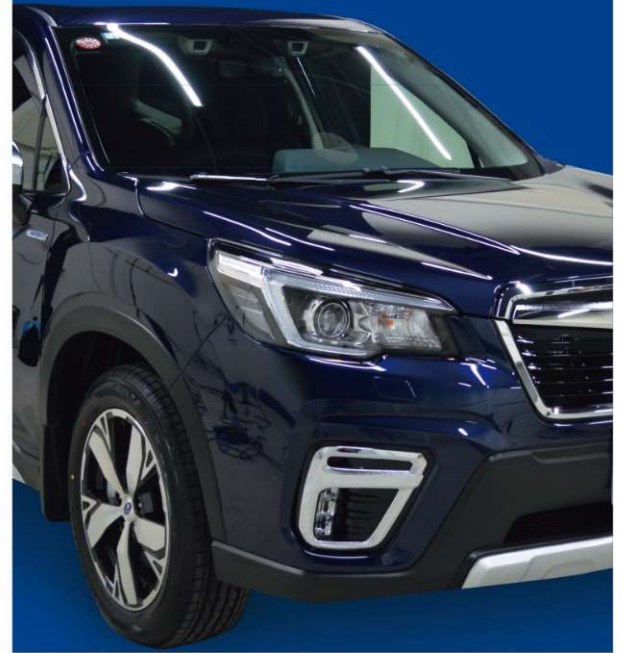
※洗車料金含む。(単位は円、税込)

プレミアム仕様

作業時間：
1日

SS	103,200
S	115,700
M	128,300
L	134,500
LL	150,300
XL	190,700

※洗車料金含む。(単位は円、税込)



Wダイヤモンドキーパーの被膜の構造

ガラスの層が、ダイヤモンドキーパーの2倍あります。ダイヤモンドキーパーのガラスの膜1枚の厚みは、約1ミクロン(普通のガラスコーティング被膜の50倍程度)を越し、塗装面のツヤを損ねている微細傷や凸凹を埋めて被膜表面を厳密に平らにして”異次元のツヤ”を作り出します。また、このガラス被膜は本質的に無機質であり、酸性雨や紫外線に対する防護能力を持っています。

ダイヤモンドキーパーは、【ガラス、レジン】の2層構造。

対して、Wダイヤモンドキーパーは、ガラス被膜だけでも2層、きちんと硬化させながら施工します。【ガラス、ガラス、レジン】の3層構造です。

厚いガラスの層がたっぷり2倍あることで、ツヤや、防汚能力も強化された被膜を形成します。

コーティング膜の構造の比較

3層構造

Wダイヤモンドキーパー



- ②…ツヤを深め、シミを防ぐレジン被膜
- ①…2層の高密度ガラス被膜が実現する最上級のツヤ

3年プランと5年プラン

ダイヤモンドキーパー・Wダイヤモンドキーパーは、【メンテナンスをせず、洗車だけで、3年間持続目安のプラン】と【1年に1回のメンテナンスを行って5年間持続目安のプラン】のどちらでもお選びいただけます。

- 3年間プランの場合、そのままお乗りいただければ大丈夫です。
- 5年間プランを選択される場合なら、1年に1度のメンテナンスが必要です。



ダイヤモンドキーパーメンテナンス

ダイヤモンドキーパーとWダイヤモンドキーパー、Wダイヤモンドキーパープレミアムのためのメンテナンスです。

A
メンテナンス

時間：約1時間
表面のレジン被膜を
入れ替えます。

SS	7,400
S	7,800
M	8,300
L	8,800
LL	9,900
XL	12,300

※洗車料金含む。(単位は円、税込)



B
メンテナンス

時間：約2時間
下部のガラス被膜を整え、
表面のレジン被膜を
入れ替えます。

SS	14,900
S	15,700
M	16,600
L	17,600
LL	19,700
XL	24,900

※洗車料金含む。(単位は円、税込)



⑥ドア内側のステップ部分



⑦ボンネットの裏側



⑧トランクの裏側



⑨給油口の内側



⑩エンジンルームの中



⑪車内清掃